

UUDET POLTTOAINEMERKINNÄT

Nya bränslemärkningar

EU:ssa on otettu käyttöön polttoainemerkin-
nät, jotta kuluttajat osaisivat valita autolleen
sopivan polttoaineen missä tahansa Euroo-
passa liikkeussaan. Kullakin polttoainetyypillä
on oma symboli, joka merkitään uusien auto-
jen polttoainetankkien luukkuihin viimeistään
lokakuusta 2018 alkaen. Samat merkinnät
otetaan käyttöön myös polttoaineiden jake-
lupisteissä. Kuluttaja voi näin ollen ennen
tankkausta varmistaa polttoaineen soveltu-
vuuden autoon. Merkinnät tulevat autoihin,
joissa käytetään nestemäisiä tai kaasumaisia
polttoaineita.

*I EU har tagits i bruk bränslemärkningar,
för att konsumenterna ska kunna välja rätt
bränsle för sin bil, var de än är i Europa.
För varje bränsletyp finns en egen symbol,
som märks ut på bränsletankens lock på
nya bilar senast från ingången av oktober
2018. Samma märkningar tas i bruk också
på bränslestationer. En konsument kan
därigenom före tankningen kontrollera att
bränslet lämpar sig för bilen. Märkningarna
införs på bilar som använder flytande eller
gasformiga bränslen.*



BENSIINI Bensin



**Bensiinien ja korkeaseosetanoli-
polttoaineiden merkki on ympyrä,**
jossa E tarkoittaa bensiiniin sekoitettuja
biokomponentteja ja sen jälkeen esitetty
luku suurinta sallittua biokomponentin
sekoitussuhdetta etanoliksi laskettuna.

**Märket för bensin och bränslen med
hög etanolinblandning är en cirkel,**
där E betyder biokomponenter som
inblandats i bensinen och numret den
största tillåtna andelen inblandade
biokomponenter.

DIESEL



Dieselpolttoaineiden merkki on neliö,
jossa kirjain B tarkoittaa dieselpoltto-
aineissa olevia sallittuja esterityyppisiä
biodieselkomponentteja ja sen jälkeen
oleva luku suurinta biokomponentin
sallittua sekoitusosuutta. XTL tarkoittaa
vetykäsiteltyä tai synteettistä dieseliä,
jota ei ole jalostettu raakaöljystä.

Märket för dieselbränslen är en fyrkant,
där bokstaven B betyder biodieselkompo-
nenter av estertyp som är tillåtna i diesel-
bränslen och numret den största tillåtna
andelen inblandade biokomponenter.
XTL betyder vätgasbehandlad eller syn-
tetisk diesel, som inte har förädlats från
råolja.

KAASU Gas



**Kaasumaisten polttoaineiden merkki
on vinoneliö.**

**Märket för gasformiga bränslen är
en romb.**

POLTTOAINEENKULUTUKSEN ILMOITTAMINEN

Auton polttoaineenkulutukseen vaikuttavat auton tekniset ominaisuudet, sääolosuhteet, ajotavat sekä auton kuormitus. Virallisissa EU-direktiivin mukaisissa päästö- ja kulutustesteissä nämä tekijät on vakioitu. Näin mittaustuloksista on saatu keskenään vertailukelpoisia ja auton ostajan on mahdollista vertailla eri autojen päästöjä ja polttoaineenkulutusta.

Autojen polttoaineenkulutuksen ja päästöjen mittaustapa muuttuu vuosina 2017–2019. Vuoteen 2019 asti markkinoilla on vielä aiemmalla ns. NEDC-mittauksella hyväksytyjä automalleja. Vuodesta 2018 alkaen uusissa autoissa yleistyvät uuden ns. WLTP-mittauksen mukaiset päästö- ja kulutuslukemat. Uusi mittaustapa kuvaa aiempaa paremmin auton kulutusta liikennekäytössä. WLTP-mittaus poikkeaa merkittävästi aiemmasta mittauksesta muun muassa suurempien nopeuksien, muuttuvien kuormitustilanteiden, suuremman hyötykuorman ja alemman mittaustilanteen takia. Tämän takia WLTP-mittauksen tulokset ovat noin 20 prosenttia korkeampia kuin

NEDC-mittauksen tulokset. Vaikka ilmoitetut päästö- ja kulutusarvot ovatkin uudella mittaustavalla aiempien automallien arvoja suurempia, **WLTP-hyväksytyt autot eivät kuluta NEDC-hyväksytyjä malleja enempää polttoainetta, vaan kyse on mittaustavan muutoksesta.**

Polttoaineenkulutuksen ja päästöjen ilmoittamista säädellään EU-direktiivillä, joka velvoittaa valmistajan ilmoittamaan laboratoriomittauksen mukaiset kulutusarvot auton virallisissa tiedoissa. NEDC-autoille ilmoitetaan kaupunki- ja maantieajoa kuvaavat arvot sekä niiden avulla laskettu yhdistetty ns. keskilukema. WLTP-hyväksytyille autoille esitetään keskimääräistä kulutusta kuvaava yhdistetyn kulutuksen arvo.

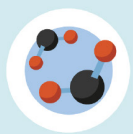
Auton käyttö liikenteessä poikkeaa yleensä selvästi laboratoriossa tehdyistä mittauksista, vaikka ne pyrkivätkin jäljittelemään todellisia liikennetilanteita. Omalla ajotavalla, auton säännöllisellä huollolla, rengasvalinnalla ja oikeilla rengaspaineilla on mahdollista alentaa polttoaineenkulutusta huomattavasti.

www.aut.fi/eu-kulutustiedot

LABORATORIOTESTISSÄ MITATAAN



POLTTOAINEENKULUTUS



CO2-PÄÄSTÖT
jotka riippuvat suoraan polttoaineenkulutuksesta



SÄÄNNELLYT PÄÄSTÖT
(CO, HC, NOx, hiukkaset)



ENERGIANKULUTUS
ja sähköautojen toimintasäde

ACEA, wltfacts.eu

SÅ ANGES BRÄNSLE- FÖRBRUKNINGEN

Bilens bränsleförbrukning beror på bilens tekniska egenskaper, väderleksförhållanden, körstil och lasten i bilen. I utsläpps- och konsumtionstester enligt officiella EU-direktiv har dessa faktorer standardiserats. Därigenom har mätresultaten blivit sinsemellan jämförbara och en bilköpare kan jämföra utsläpp och bränsleförbrukningen hos olika bilar.

Under åren 2017–2019 sker det ändringar i hur bränsleförbrukningen och utsläpp mäts hos bilar. Fram till 2019 finns på marknaden fortfarande bilmodeller som godkänts enligt den tidigare s.k. NEDC-mätningen. Från 2018 blir det för nya bilar vanligare att utsläpp och förbrukning anges enligt WLTP-mätning. Den nya mätmetoden beskriver bättre än förut vad bilen förbrukar i trafik. WLTP-mätningen avviker betydligt från den tidigare mätningen bland annat beroende på större hastigheter, varierande belastningssituationer, större nyttolast och lägre mätningstemperaturer. På grund av detta är resultatet vid WLTP-mätning cirka 20 procent högre än resultatet vid NEDC-mätning. Trots att utsläpps- och

*förbrukningsvärden som anges med det nya mätningssättet visar större värden för tidigare bilmodeller, **förbrukar inte bilar som är WLTP-godkända mer bränsle än modeller som är NEDC-godkända, utan det är fråga om en ändring av mätmetod.***

Med EU-direktivet föreskrivs hur bränsleförbrukningen och utsläppen ska anges och ålägger tillverkaren att i de officiella uppgifterna om bilen ange förbrukningsvärden enligt laboratoriemätningarna. För NEDC-bilar anges värden som beskriver stads- och landsvägkörning och en s.k. kombinerad snittförbrukning som beräknats utifrån dem. För WLTP-godkända bilar anges värdet för den kombinerade förbrukningen som beskriver den genomsnittliga förbrukningen.

De resultat som fås då en bil används i trafik avviker i allmänhet tydligt från mätningar som gjorts i laboratorium, trots att målet är att efterlikna verkliga körsituationer. Med körsätt, regelbundet underhåll av bilen, däckval och rätt däcktryck är det möjligt att minska bränsleförbrukningen avsevärt.

www.aut.fi/eu-kulutustiedot

VANHA TESTI

NEDC New European Driving Cycle

- suunniteltu 1980-luvulla
- perustuu teoreettiseen ajosykliin
- soveltuu huonosti uuden ajoneuvo-tekniologian mittaamiseen



UUSI TESTI

WLTP Worldwide Harmonised Light Vehicle Test Procedure

- astui voimaan vuonna 2017
- perustuu todellisiin ajosykleihin
- kuvaa paremmin ajoneuvojen päästöjä todellisessa liikenteessä



ACEA, wltfacts.eu